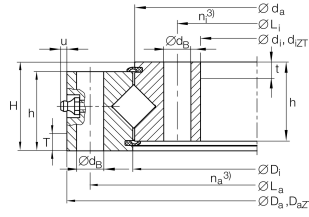
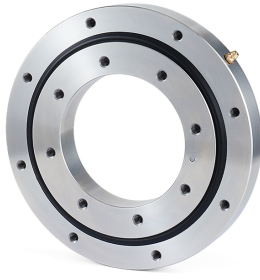


Crossed Roller Slewing Ring Without Teeth



Lager Nr.	INA-Nr.	LYC-Nr.	Abmessungen (mm)					Einbaugröße (mm)					Strukturgröße (mm)							Zahnparameter (mm)					Axiale statische Nennlast (kN)	Gewicht (kg)	
			Da	D	di	H	La	Li	n1	n2	φ1	φ2	D1	d	b	h	B	C	Di	Da	m	z	tun	x			
XU10/179	XU 120179			234	124.5	35	214	144.5	12	12	11	11				5	30	30	180	178						210	7
XU15/220	XU 160220			302	138	46	270	170	10	10	18	18				5	41	41	221	219						320	16
XU10/219	XU120222			300	140	36	270	170	12	12	M16	φ18				6	30	30	220	218						280	10.8
XU15/270				350	190	52	320	220	4	4	M10	M10				8	44	44	271.5	268.5						340	22.3
XU15/260	XU 160260			326	191	46	305	215	20	20	14	14				5	41	41	261	259						380	15
XU10/264				311.15	215.9	25.4	295.275	231.775	12	12	φ11	φ11					25.4	25.4	264.6	263.4						195	6.7
XU10/317				401	233	40	380	260	8	8	M12	M12					30.5	31.5	318	316						200	10.5
XU20/380	XU 180380			485	275	55	453	307	16	16	φ18	φ18				5	50	50	381.5	378.5						625	45.5
XU30/440		79764		550	320	85	515	365	12	8	17	18				10	75	75	442	438						8820	85.6
XU20/412	XU 180412			501	324	55	469	356	18	18	18	18				5	50	50	413	411						625	40
XU20/405	XU 180405			747	336	46	450	360	30	30	14	14				5	41	41	406	404						600	25
XU20/433	XU 180433			522	344	55	490	376	20	20	18	18				5	50	50	434	432						660	42
XU15/414	XSU 140414			484	344	56	460	368	24	24	14	14				11.5	44.5	44.5	415	413						520	28
XU20/460	XU 220460			568	356	64	524	396	18	18	22	22				5	59	59	461	459						962	64
XU20/475				589.5	378	75	540	410	18	18	φ18	φ18			384	17	58	60	476.5	473.5						980	71.8
XU25/475				589	383	75	540	410	36	35	φ16	φ16	565	384		12	63	60	476.5	473.5						1180	64.8
XU30/515	XU 300515			646	384	86	598	432	18	18	26	26				7	79	79	516	514						1300	115
XU20/475Y	XU 180475			562	388	55	530	420	20	20	18	18				5	50	50	476	474						725	46
XU25/500		110.25.500.**		602	398	75	566	434	20	20	18	18				10	65	65	501	499						1040	80
XU25/545	XU 240545			655	435	79	615	475	24	24	22	22				7	72	72	546	544						1150	94
XU25/560		110.25.560.**		662	458	75	626	494	20	20	18	18				10	65	65	561.5	558.5						1160	90
XU20/574	XU 220574			680	468	68	640	508	20	20	22	22				7	61	61	575	573						1212	82
XU30/586	XU 300586			704	468	86	664	508	36	36	22	22				7	79	79	587	585						1475	115
XU15/544	XSU 140544			614	474	56	590	498	32	32	14	14				11.5	44.5	44.5	545	543						680	38
XU25/630		110.25.630.**		732	528	75	696	564	24	24	18	18				10	65	65	631.5	628.5						1300	100
XU30/680	XU 280680			795	565	79	755	605	30	30	22	22				7	72	72	681	679						1525	120
XU15/644	XSU 140644			714	574	56	690	598	36	36	14	14				11.5	44.5	44.5	645	643						800	44
XU45/752		797/600G2		900	600	125	848	690	30	29	26	M24				20	105	105	754	750						2800	246
XU25/710		110.25.710.**		812	608	75	776	644	24	24	18	18				10	65	65	711.5	708.5						1490	110
XU30/785	XU 300785			900	670	86	860	710	36	36	22	22				7	79	79	786	784						2050	155