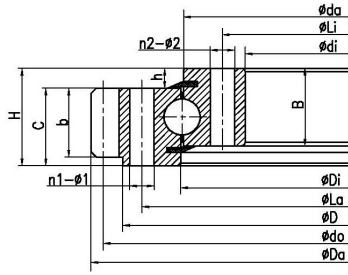


# Four-point Contact Ball Slewing Bearing With External Teeth



Lager Nr.	INA-Nr.	Rothe Erde Nr.	LYC-Nr.	TG-Nr.	Abmessungen (mm)				Einbaugröße (mm)				Strukturgröße (mm)						Zahnparameter (mm)					Axiale statische Nennlast (kN)	Gewicht (kg)	
					Da	D	di	H	La	Li	n1	n2	φ1	φ2	D1	d	b	h	B	C	Di	Da	m			z
SOR10/180					254	118	25.5	220	144	15	10	φ11	φ11	242	23	25.5	25.5	181	179	2	125	250	200	27.5		
SOR10/244					244	125	25	214	144.5	24	20	φ11	φ11	234	20	25	25	182	180	2	120	240	180	19.3		
SOR20/222					313.5	145	50	270	175	16	16	M12	φ13.5		44	6	44	44	223	221	4.5	68	306	420	12	
SOR18/368					368	161	46	305	215	8	8	φ14	φ14	326	35	5	41	41	261	259	4	90	360	315	12	
SOR20/228				E.318.22.00.D.1	318	162	56	275	182	20	19	φ13	φ13	297	40	10	46	46	230	226	4.5	69	310.5	300	24.7	
SOR20/228				E.318.22.00.D.1	318	162	56	275	182	20	19	φ13	φ13	297	40	10	46	46	230	227	4.5	69	310.5	300	29	
SOR15/235				E.318.15.01.AA.LM	318	169	45	275	195	20	20	φ13.5	M12	300	170	30	11	34	37	236	234	3	104	312	280	9.9
SOR20/252					360	170	58	300	204	8	15	M16	φ17	330	45	12	46	50	252	252	5	70	350	480	33	
SOR16/318					318.6	171	40	275	195	12	12	M12	M12		35	5	35	35	238	236	4	78	312	280	20.5	
SOR15/318	VA160235N				318.6	171	40	275	195	12	12	φ13	φ13	173	35	5	35	35	236	234	4	78	312	240	20.1	
SOR16/235	VA160235N				318.6	171	40	275	195	12	12	13	13		35	5	35	35	236	238	4	78	312	300	29.6	
RINGGEAR415*225*65					415	225	65	360	260	10	14	M16	M16		55	15	50	55	312	308	5	81	405	650	32.2	
SOR20/310					415	225	65	360	260	10	14	M16	φ17		55	10	50	55	310	310	5	81	405	550	29.6	
SOR25/310Y					415	225	65	360	260	20	14	M16	M16		55	15	50	55	312	308	5	81	405	650	29	
SOR20/307				E.403.22.05.AA.LM	403.5	234	55	358	259	30	27	φ13	φ13	236	45	10	45	47	308.5	305.5	5	79	395	480	31	
SOR20/308				E.403.22.01.CC.LM	403.5	234	55	358	259	24	27	φ13	φ13	380	235	39	10	45	47	310	307	4.5	88	396	480	31
SOR20/310Y				E.403.22.51.CC.LM	403.5	234	55	358	259	24	27	φ13	φ13	380	235	39	9	46	47	312	309	4.5	88	396	500	31
				E.403.22.00.D.1	403.5	235	55	358	259	24	27	φ13	φ13	380	279	39	8	47	47	312	309	4.5	88	396	480	31
VA250309N					408.4	235	60	359	259	24	24	φ13	φ13	237	52.5	7.5	52.5	52.5	310	308	5	80	400	450	24	
SOR20/307A					408.4	235	55	355	259	24	24	φ13	φ13		50	5	50	50	308	306	5	80	400	516.5	24	
SOR20/311				E.403.22.00.D.1	403.5	235	55	358	259	24	27	φ13	φ13	380	39	8	47	47	312	309	4.5	88	396	480	38	
SOR25/307	VA250307N				408.4	235	55	355	259	24	24	13	13		50	5	50	50	308	310	5	80	400	670	75.8	
SOR25/309	VA250309N				408.4	235	60	359	259	24	24	13	13		52.5	7.5	52.5	52.5	308	310	5	80	400	650	75.8	
SOR20/308				E.403.22.00.D.1	403.5	235	55	358	259	24	27	φ13	φ13	380	39	8	47	47	310	307	4.5	88	396	560	54	
SOR30/344					468	240	86	405	280	14	19	φ19	φ19		70	16	70	70	344	344	6	76	456	920	32	
SOR30/344Y					468	240	86	405	280	14	19	M18	φ19		70	16	70	70	344	344	6	76	456	1100	43	
SOR20/344					433.3	265	50	390	295	24	24	φ13.5	φ13.5		43	7	43	43	345.5	342.5	5	85	425	600	41	
SOR20/470					470	292	50	412	316	24	24	φ13	φ13		45	5	45	45	365.5	362.5	5	92	460	420	94	
SOR25/400				E.535.25.00.D.1	535	306	75	466	336	18	18	φ20	φ20	495	306	55	12	63	63	401	398	8	65	520	800	94
1100134					520.34	324.358	60.3	479.425	365.125	20	20	φ17.5	φ17.5		52.4	7.9	52.4	52.4	425	421	5.08	101	513.08	1236	57	