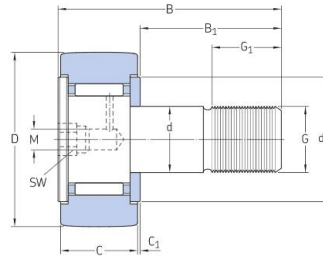
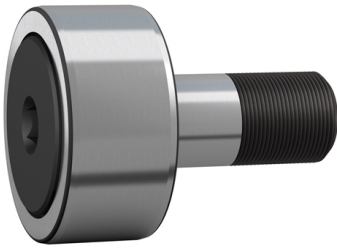


Cam followers



Bezeichnung	Abmessungen (mm)															Tragzahlen (KN)		Fatigue load limit(KN)	Maximum radial forces(KN)		Limiting speed(r/min)	Masse (kg)	
	D	C	d	B	B1	B2	C1	d1	G	G1	M	M1	r	SW	c	B3	Kr	Kor	Pu	Fr			For
KR 16	16	11	6	28	16	-	0,6	12,5	M 6	8	4	-	0,15	-	-	-	3,14	3,2	0,345	2,9	4,15	6 000	0,018
KR 16 PPA	16	11	6	28	16	-	0,6	12,5	M 6	8	4	-	0,15	-	-	-	3,14	3,2	0,345	2,9	4,15	6 000	0,018
KR 16 PPSKA	16	11	6	28	16	-	0,6	12,5	M 6	8	-	-	0,15	4	-	-	3,14	3,2	0,345	2,9	4,15	6 000	0,018
KRV 16 PPA	16	11	6	28	16	-	0,6	12,5	M 6	8	4	-	0,15	-	-	-	4,73	6,55	0,72	4,05	5,7	4 300	0,019
KRE 16 PPA	16	11	9	28	16	-	0,6	12,5	M 6	8	4	-	0,15	-	0,5	7	3,14	3,2	0,345	2,9	4,15	6 000	0,02
KR 19	19	11	8	32	20	-	0,6	15	M 8	10	4	-	0,15	-	-	-	3,47	3,8	0,415	3,8	5,5	5 600	0,029
KR 19 PPA	19	11	8	32	20	-	0,6	15	M 8	10	4	-	0,15	-	-	-	3,47	3,8	0,415	3,8	5,5	5 600	0,029
KR 19 PPSKA	19	11	8	32	20	-	0,6	15	M 8	10	-	-	0,15	4	-	-	3,47	3,8	0,415	3,8	5,5	5 600	0,029
KRV 19 PPA	19	11	8	32	20	-	0,6	15	M 8	10	4	-	0,15	-	-	-	5,28	8	0,88	5,1	7,35	4 000	0,031
KRE 19 PPA	19	11		32	20	-	0,6	15	M 8	10	4	-	0,15	-	0,5	9	3,47	3,8	0,415	3,8	5,5	5 600	0,032
KR 22 B	22	12	10	36	23	-	0,6	17,5	M 10	12	-	-	0,3	5	-	-	4,4	5	0,56	4,25	6	5 300	0,045
KR 22 PPA	22	12	10	36	23	-	0,6	17,5	M 10x1	12	-	-	0,3	5	-	-	4,4	5	0,56	4,25	6	5 300	0,043
KRV 22 PPA	22	12	10	36	23	-	0,6	17,5	M 10x1	12	-	-	0,3	5	-	-	6,05	9,15	1,04	5,7	8,15	3 600	0,045
KRE 22 PPA	22	12	13	36	23	-	0,6	17,5	M 10x1	12	-	-	0,3	5	0,5	10	4,4	5	0,56	4,25	6	5 300	0,047
KR 26 B	26	12	10	36	23	-	0,6	17,5	M 10x1	12	-	-	0,3	5	-	-	4,84	6	0,655	9,3	13,2	5 300	0,059
KR 26 PPA	26	12	10	36	23	-	0,6	17,5	M 10x1	12	-	-	0,3	5	-	-	4,84	6	0,655	9,3	13,2	5 300	0,057
KRV 26 PPA	26	12	10	36	23	-	0,6	17,5	M 10x1	12	-	-	0,3	5	-	-	6,82	11	1,25	11,4	16,3	3 600	0,059
KRE 26 PPA	26	12	13	36	23	-	0,6	17,5	M 10x1	12	-	-	0,3	5	0,5	10	4,84	6	0,655	9,3	13,2	5 300	0,062
KR 30 B	30	14	12	40	25	6	0,6	23	M 12x1.5	13	-	3	0,6	6	-	-	6,44	8	0,88	7,8	11,2	4 800	0,092
KR 30 PPA	30	14	12	40	25	6	0,6	23	M 12x1.5	13	-	3	0,6	6	-	-	6,44	8	0,88	7,8	11,2	4 800	0,088
KRV 30 PPA	30	14	12	40	25	6	0,6	23	M 12x1.5	13	-	3	0,6	6	-	-	8,97	14,6	1,66	11	15,6	3 200	0,091
KRE 30 PPA	30	14	15	40	25	6	0,6	23	M 12x1.5	13	-	3	0,6	6	0,5	11	6,44	8	0,88	7,8	11,2	4 800	0,093
KR 32 B	32	14	12	40	25	6	0,6	23	M 12x1.5	13	-	3	0,6	6	-	-	6,71	8,5	0,95	10,6	15	4 800	0,1
KR 32 PPA	32	14	12	40	25	6	0,6	23	M 12x1.5	13	-	3	0,6	6	-	-	6,71	8,5	0,95	10,6	15	4 800	0,1
KRV 32 PPA	32	14	12	40	25	6	0,6	23	M 12x1.5	13	-	3	0,6	6	-	-	9,35	15,3	1,76	14,3	20,4	3 200	0,1
KRE 32 PPA	32	14	15	40	25	6	0,6	23	M 12x1.5	13	-	3	0,6	6	0,5	11	6,71	8,5	0,95	10,6	15	4 800	0,1

Cam followers

KR 35 B	35	18	16	52	32,5	8	0,8	27,6	M 16x1.5	17	-	3	0,6	8	-	-	9,52	13,7	1,56	11,4	16,3	4 000	0,17
KR 35 PPA	35	18	16	52	32,5	8	0,8	27,6	M 16x1.5	17	-	3	0,6	8	-	-	9,52	13,7	1,56	11,4	16,3	4 000	0,16
KRV 35 PPA	35	18	16	52	32,5	8	0,8	27,6	M 16x1.5	17	-	3	0,6	8	-	-	12,3	23,2	2,7	14,6	20,8	2 600	0,17
NUKR 35 A	35	18	16	52	32,5	8	0,8	20	M 16x1.5	17	6	3	0,6	8	-	-	16,8	17,6	2	8,65	12,2	5 000	0,16